

WASAOnline

Hinweise zur Anmeldung

Sebastian Abeck

Niklas Sanger, Michael Schneider, Stefan Throner

Cooperation & Management (C&M)
Karlsruher Institut fur Technologie (KIT)

sebastian.abeck@kit.edu
Stand: 26.07.2021 11:14

Zusammenfassung: Die Forschungsgruppe Cooperation & Management (C&M, Prof. Abeck) wird aus gegebenem Anlass im Wintersemester 21/22 die Vorlesung, das Praktikum und das (Pro-)Seminar zu "Web-Anwendungen und Serviceorientierte Architekturen" (WASA) vollstandig online anbieten. Vorliegendes Dokument stellt die notwendigen organisatorischen und technischen Informationen bereit, um sich an der *WASAOnline*-Veranstaltung anzumelden.

WASAOnline bezeichnet die vollstandige Online-Durchfuhrung der von C&M angebotenen Lehrveranstaltungen "Web-Anwendungen und Serviceorientierte Architekturen I" (WASA) im Wintersemester 21/22. Die WASA-Lehrveranstaltungen bestehen aus

- einer Vorlesung im Umfang von 4 Leistungspunkten (LP),
- ein in Kombination mit der Vorlesung zu belegendes WASA-Praktikum (5 LP) bzw. WASA-(Pro-)Seminar (3 LP) sowie
- als Erganzung belegbare Schlusselqualifikationen (2 LP).

Abbildung 1 zeigt den aus drei Phasen bestehenden *WASAOnline*-Gesamtprozess.

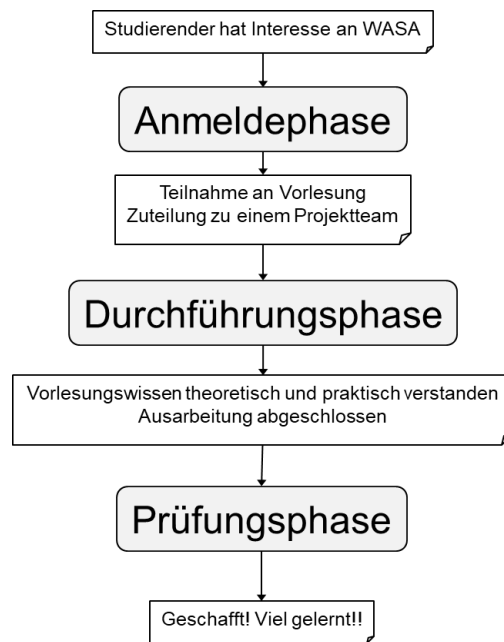


Abbildung 1: WASAOnline-Gesamtprozess

In diesem Dokument wird ausschließlich die Anmeldephase behandelt. Die Inhalte dieser Phase sind in Abbildung 2 aus der Sicht eines an WASA interessierten Studierenden graphisch dargestellt.

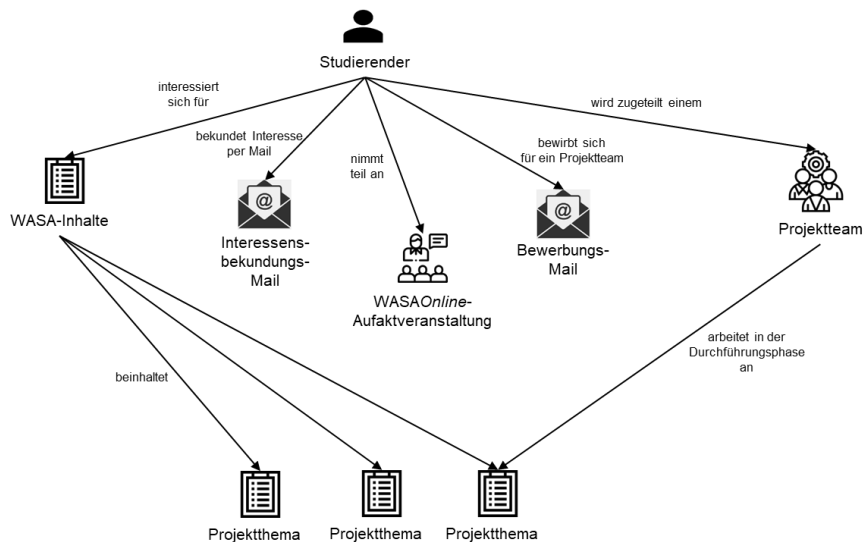
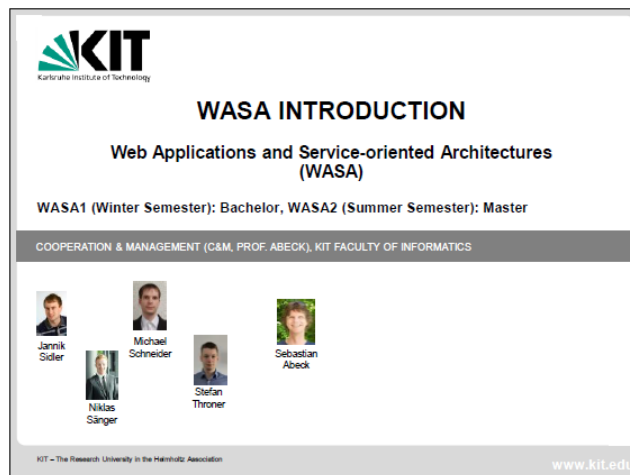


Abbildung 2: Anmeldephase

Zunächst benötigt der Studierende genügend Informationen, um zu entscheiden, ob WASA bzw. WASAOnline für ihn/sie tatsächlich interessant sein könnte. Die im Vorlesungsverzeichnis bestehenden Informationen [[KIT-Vor-WASA](#)] liefern hier einen allerersten Einstieg in die WASA-Inhalte. Eine detailliertere Überblicksbeschreibung bietet das auf der C&M-

Web-Seite zur Verfügung gestellte Dokument WASA INTRODUCTION [CM-W-INT], dessen Titelseite in Abbildung 3 dargestellt ist.



This WASA course unit [CM-W-INT] describes the content and the organization of the lecture and practical course "Web Applications and Service-oriented Architecture" (WASA) provided by the research group Cooperation & Management (C&M, Prof. Abeck). Current concepts of software development and architectures (including Behavior-Driven Development, Domain-Driven Design, Microservices, RESTful Webservices, 12 Factor App, CI/CD Build Pipelines, DevOps, Container-virtualized Infrastructures) as well as related standards and technologies (including HTTP, Java, JavaScript/TypeScript, Angular, Spring, GitLab-CI Docker, Kubernetes, Prometheus) are introduced which are needed to develop advanced (i.e. microservice-based, IoT aware, cloud-native, mobile) web applications. The web applications stem from the connected car domain which includes concepts from the domain of Internet of Things. Since the concepts presented in the lecture must be practically applied to really understand them the WASA lecture is only offered in a combination with the WASA practical and/or seminar course.

IMPORTANT: In the winter semester 2021/22, the lecture and practical/seminar course are organized as an online event. This format is called *WASAOnline*.

**The WASAOnline kickoff lecture will take place
on Wednesday, 20th October 2021 at 10:00 am.**

Each student who wants to take part in *WASAOnline* and in the kickoff lecture should send an email to

cm.research@lists.kit.edu

to receive the web link to the web session which is made available for his/her personal use. Please use your depseudonymized KIT student email address (see <https://my.scc.kit.edu/shib/pseudonymisierung.php> for further information). Thank you!

The lecture material is made available in English. During the online lecture, the content is presented and discussed in German. The oral examination is conducted exclusively in German. Each student writes his/her practical/seminar thesis in English. Thesis templates are made available in LaTeX.

C&M	Cooperation & Management
KIT	Karlsruhe Institute of Technology
WASA	Web Applications and Service-oriented Architectures

[CM-W-INT] Cooperation & Management: WASA INTRODUCTION. https://team.kit.edu/sites/cm-tm/Mitglieder/2-2.WASA_Lecture

Abbildung 3: Titelseite zu WASA INTRODUCTION [CM-W-INT]

Die wichtigsten in diesem Dokument enthaltenen Informationen sind:

- Inhalte der WASA-Vorlesung
- Organisatorische Informationen
- Vorlesungsplan mit den Terminen und den behandelten Inhalten
- In dem Semester angebotene Projektthemen
- Vom Studierenden durchzuführende Schritte, um an *WASAOnline* teilnehmen zu können.

Die Inhalte dieser WASA-Kurseinheit werden in der ersten stattfindenden *WASAOnline*-Vorlesung ausführlich vorgestellt und mit den interessierten Teilnehmern über das genutzte Web-Konferenzsystem MS Teams diskutiert.

Jede/r Studierende, der/die an der online durchgeführten Auftaktveranstaltung teilnehmen möchte, sollte **vor dem 20. Oktober 2021 eine E-Mail an cm.research@lists.kit.edu schicken**, um Interesse an einer Teilnahme an *WASAOnline* bekunden. Es ist zu beachten, dass in der Forschungsgruppe C&M **ausschließlich mit depseudonymisierten KIT-Mail-Adressen** (d.h., nicht mit Privat-Mail-Adressen) kommuniziert wird. Vor dem Schreiben der Mail ist vom Studierenden eventuell zunächst eine Depseudonymisierung über den vom SCC hierfür angebotenen Dienst (<https://my.scc.kit.edu/shib/pseudonymisierung.php>) durchzuführen. In der Antwort-Mail erhält der Studierende **den Web-Link, über den er/sie an der ersten WASAOnline-Veranstaltung teilnehmen kann**.

Rückfragen zu den WASA-Inhalten und/oder zur Anmeldung zu *WASAOnline* beantworten die C&M-Mitarbeiter gerne. Wir freuen uns auf Ihre Mail!

Referenzen

[KIT-Vor-WASA] Karlsruher Institut für Technologie: Vorlesungsverzeichnis WiSe21/22, Veranstaltung "Web-Anwendungen und Serviceorientierte Architekturen" (WASA). <https://campus.studium.kit.edu/events/catalog.php#!campus/all/fields.asp?group=Vorlesungsverzeichnis> (zuletzt besucht am 26.07.2021)

[CM-W-INT] Cooperation & Management: WASA INTRODUCTION. Kurseinheit zur Vorlesung "Web-Applications and Serviceoriented Architecture" (WASA). https://cm.tm.kit.edu/img/content/WASA_Introduction.pdf (zuletzt besucht am 26.07.2021)